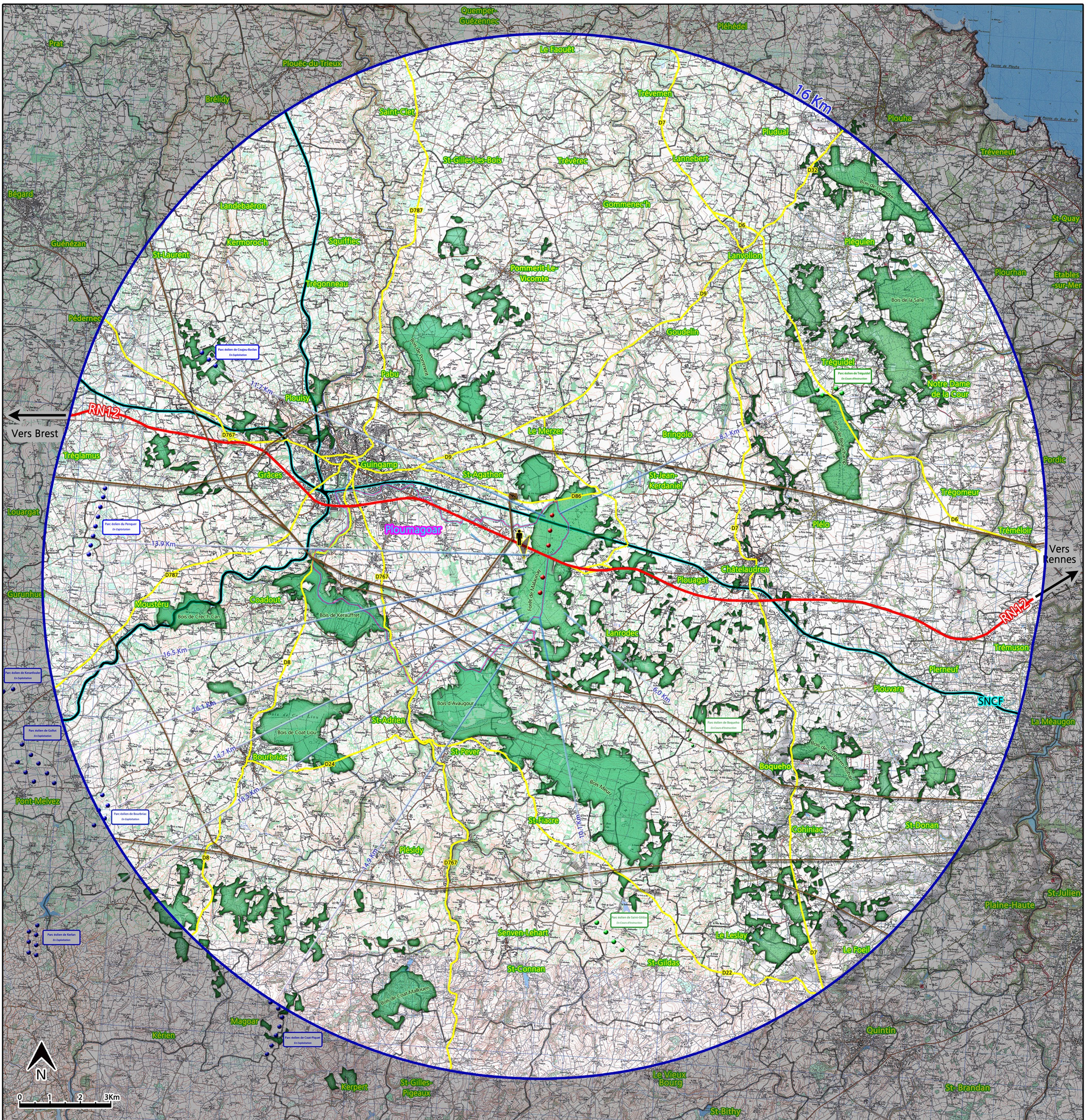


PROJET EOLIEN DE PLOUMAGOAR - Carte de situation



- LEGENDE :**
- Limites communales des différentes communes
 - Limite communale de la commune concernée par l'implantation du projet
 - Identification des communes
 - Identification de la commune liée au projet
 - Route nationale
 - Axes de circulations importants
 - Voies ferrées
 - Localisation des réseaux électriques et du poste source le plus proche
 - Position des éoliennes du projet de Ploumagoar
 - Position des éoliennes des parcs en exploitation
 - Position des éoliennes des projets en cours d'instruction
 - Forêts et Bois divers
 - Distance entre l'aire d'étude immédiate et les parcs éoliens en exploitation et/ou en cours d'instruction
 - Position du point de vue permettant la réalisation du photomontage panoramique



Photomontage panoramique illustrant l'implantation du projet éolien de Ploumagoar (distance entre le point de vue et l'éolienne la plus proche = 920m)